



ΕΛΛΗΝΙΚΗ ΔΗΜΟΚΡΑΤΙΑ
ΝΟΜΟΣ ΕΥΒΟΙΑΣ
ΔΗΜΟΣ ΔΙΡΦΥΩΝ – ΜΕΣΣΑΠΙΩΝ
ΝΠΔΔ ΔΗΜΟΤΙΚΗ ΚΟΙΝΩΝΙΚΗ ΑΛΛΗΛΕΓΓΥΗ
ΔΙΡΦΥΩΝ – ΜΕΣΣΑΠΙΩΝ (ΔΗ.Κ.Α.ΔΙ.ΜΕ)
Ταχ. Δ/νση : Αβάντων 12
Ταχ.κώδικας : 344 00

Ψαχνά 18/10/2021

ΔΗΜΟΤΙΚΟΣ ΠΑΙΔΙΚΟΣ ΣΤΑΘΜΟΣ ΔΗΜΟΥ **ΔΙΡΦΥΩΝ ΜΕΣΣΑΠΙΩΝ**

Δημοτικός Παιδικός Σταθμός, άλλη μία δομή του Δήμου Διρφύων Μεσσαπίων (ΔΗ.Κ.Α.ΔΙ.ΜΕ) με σημαντική πορεία και προσφορά στον τόπο μας, όπου εκατοντάδες παιδιά πήραν τα πρώτα βήματα γνώσης και αναζήτησης της ζωής από τους εκάστοτε έμπειρους και καταξιωμένους Εκπαιδευτικούς και λοιπό προσωπικό, στους πανέμορφους χώρους ανάλογα διαμορφωμένους προς τέρψη και ασφάλεια των λιλιπούτειων αγγέλων μας, με όλες τις απαιτούμενες προδιαγραφές και άδειες που ορίζει ο νόμος, για την σωστή παραμονή τους, την άριστη διαπαιδαγώγηση, την προστασία της υγείας αλλά και την διασκέδαση τους, συνεχίζει με επιτυχία το έργο της.

Με ιδιαίτερη προσοχή και ευθύνη τα τελευταία χρόνια δαπανήθηκαν αρκετά χρήματα για ανακαίνιση πολλών χώρων του Δημοτικού Παιδικού Σταθμού, διατηρώντας τον σε υψηλό επίπεδο, όπως διαπιστώθηκε τόσο από τον έλεγχο του Υπουργείου που είχε γίνει πριν λίγα χρόνια με γραπτά συγχαρητήρια για το έργο που επιτελείται και την συγκρότηση της δομής γενικά αλλά και τις ευχαριστήριες ευχές στο τέλος κάθε σχολικής χρονιάς από τις οικογένειες, τιμώντας μας και δείχνοντας την σχέση εμπιστοσύνης, φροντίδας και αγάπης που χτίστηκε μεταξύ των εκπαιδευτικών και των παιδιών και την άρτια κατάρτιση τους.

Σε αυτή τη πορεία συνεχίζουμε έως σήμερα και παρότι πλέον στη πόλη μας, τα 2 τελευταία χρόνια έχουν ιδρυθεί δύο Ιδιωτικοί Σταθμοί, ο Δημοτικός Παιδικός Σταθμός συνεχίζει ακόμη πιο δημιουργικά να προσφέρει υψηλών προδιαγραφών υπηρεσίες στα παιδιά αλλά και αίσθημα εμπιστοσύνης στις οικογένειες τους. Η επιτυχία ενός Παιδικού Σταθμού χαρακτηρίζεται κατά κύριο λόγο από το προσωπικό που το απαρτίζει. Έμπειροι Εκπαιδευτικοί Π.Ε, Τ.Ε, Δ.Ε με ήθος και υπομονή ανάλογη και της επιστημονικής τους κατάρτισης, διδάσκουν με απεριόριστη αγάπη και προσοχή που τους διακατέχει, τα παιδιά, ώστε να εφοδιαστούν και να εξελιχθούν σε σωστές προσωπικότητες.

Το προσωπικό καθαριότητας , φροντίδας και σίτισης, κρατάει το βιοτικό επίπεδο του Σταθμού σε ξεχωριστή θέση, με την άρτια και απαιτούμενη κατάρτιση και γνώση. Οι χώροι διατηρούνται πάντα καθαροί με συνεχείς απολυμάνσεις και καθημερινή και οργανωμένη φροντίδα.

Το φαγητό που προσφέρουμε στα παιδιά είναι ανάλογο των προδιαγραφών της υγιεινής σίτισης όπως ο νόμος μας υπαγορεύει και πέρα κάθε προσδοκίας παιδιών και γονέων και με τις υποδείξεις του επιστημονικού συνεργάτη μας-Παιδιάτρου, τις οποίες ο ικανός Μάγειρας ακολουθεί και δημιουργεί, για να χτίσουμε και σωματικά υγιείς ανθρώπους. Αυτό το υποδεικνύουν τα εύσημα τόσο σε εμάς όσο και στο προσωπικό από τις οικογένειες.

Η υγεία των παιδιών, χωρίς κανένα οικονομικό κόστος για την οικογένεια, κατά τη διάρκεια παραμονής τους στον Παιδικό είναι βασική μας προτεραιότητα και ευθύνη, για τον λόγο αυτό έχουμε προσλάβει μια εξαιρετική Επιστήμονα-Παιδιάτρο, για την συνεχή παρακολούθηση και αντιμετώπιση ανά πάσα στιγμή και ώρα και του παραμικρού προβλήματος που θα παρουσιαστεί και πέραν του ωραρίου εργασίας για το λόγο αυτό κρατήσαμε τον Παιδικό Σταθμό στα δύσκολα επιδημιολογικά δεδομένα λόγω covid, ανέπαφο.

Επίσης υπάρχει συμβασιούχος Κοινωνιολόγος για αντιμετώπιση οποιουδήποτε κοινωνικού προβλήματος παρατηρηθεί και γίνεται καθοδήγηση γονέων-παιδιών-Εκπαιδευτικών, γιατί μέριμνα μας είναι η σωστή ισορροπία παιδιού-γονέων-Σχολείου για μια σωστή πορεία και ένταξη στην κοινωνία.

Οι χώροι που δραστηριοποιούνται τα παιδιά, μοναδικοί , ένας σωστός παράδεισος, από επίπλωση, διακόσμηση, ηλεκτρικά είδη που συνεχώς ανανεώνονται ανάλογα με τις απαιτήσεις .

Ανάλογη υγιεινή επίστρωση του εσωτερικού δαπέδου χωρίς μικρόβια να παίζουν ξένοιαστα τα παιδιά.

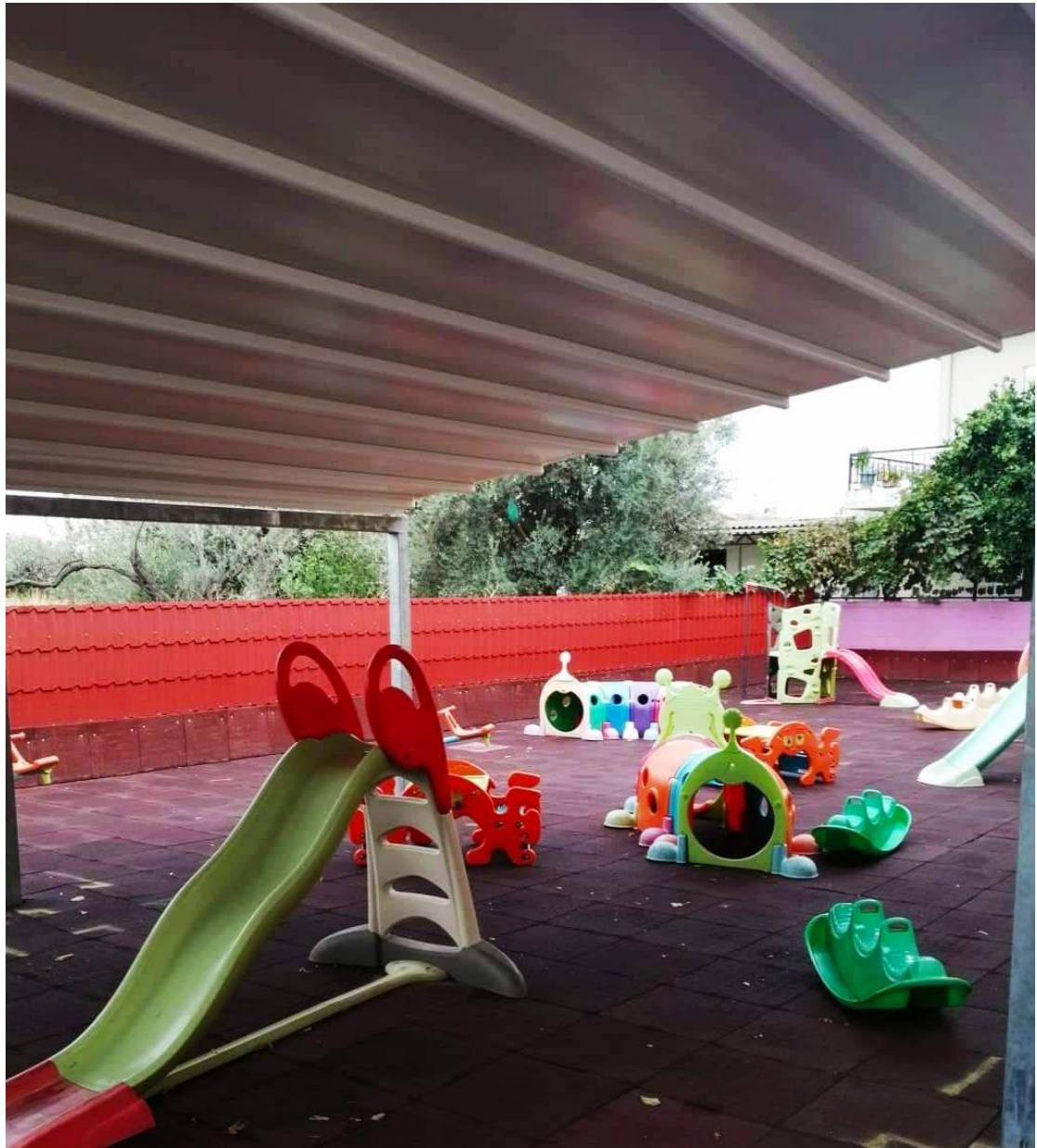
Οι εξωτερικοί χώροι διαλείμματος και αύλησης των παιδιών είναι ανακαινισμένοι, κατασκευασμένοι με τους όρους υψηλής προστασίας και σωστής μέριμνας για να απολαμβάνουν το παιχνίδι είτε με ήλιο είτε με βροχή σε ελαστικό έγχρωμο δάπεδο, βάσει εγκυκλίου του Υπουργείου. Υπάρχουν δεκάδες παιχνίδια για κάθε προτίμηση, αλλά το νέο ηλεκτροκίνητο στέγαστρο τελευταίας τεχνολογίας και προστασίας με εμβέλεια που καλύπτει τα μισά τετραγωνικά της αυλής καθιστά τον χώρο μια μικρή όαση.

Ο Δημοτικός Παιδικός Σταθμός αφενός έχει ενταχθεί στο πρόγραμμα ΕΣΠΑ(ΕΕΤΑΑ) για όσους το δικαιούνται, αφετέρου για ορισμένες κατηγορίες πολιτών π.χ. πολύτεκνοι, μονογονεϊκές οικογένειες, οικογένειες με άτομα με αναπηρία άνω του 67% και άλλες, έχει παρθεί απόφαση Δ.Σ , να είναι τελείως δωρεάν τα τροφεία, ενώ το καταβληθέν μηνιαίο ποσό τροφείων για όσους πρέπει να πληρώνουν μέχρι σήμερα- για όλα αυτά που προσφέρουμε- είναι 70 € ανά παιδί. Το ωράριο λειτουργίας του Παιδικού είναι πλέον από 07:30 π.μ έως τις 17:00 μ.μ., το απόγευμα για διευκόλυνση των εργαζόμενων γονέων.

Η αναβάθμιση του Δημοτικού Παιδικού Σταθμού θα συνεχιστεί κατά τα επόμενο διάστημα προσφέροντας με κάθε τρόπο υψηλών προδιαγραφών παροχές στα παιδιά

και τις οικογένειες τους και σας ενημερώνουμε ότι πολλές σημαντικές προτάσεις θα υλοποιηθούν έως τις αρχές του επόμενου έτους.

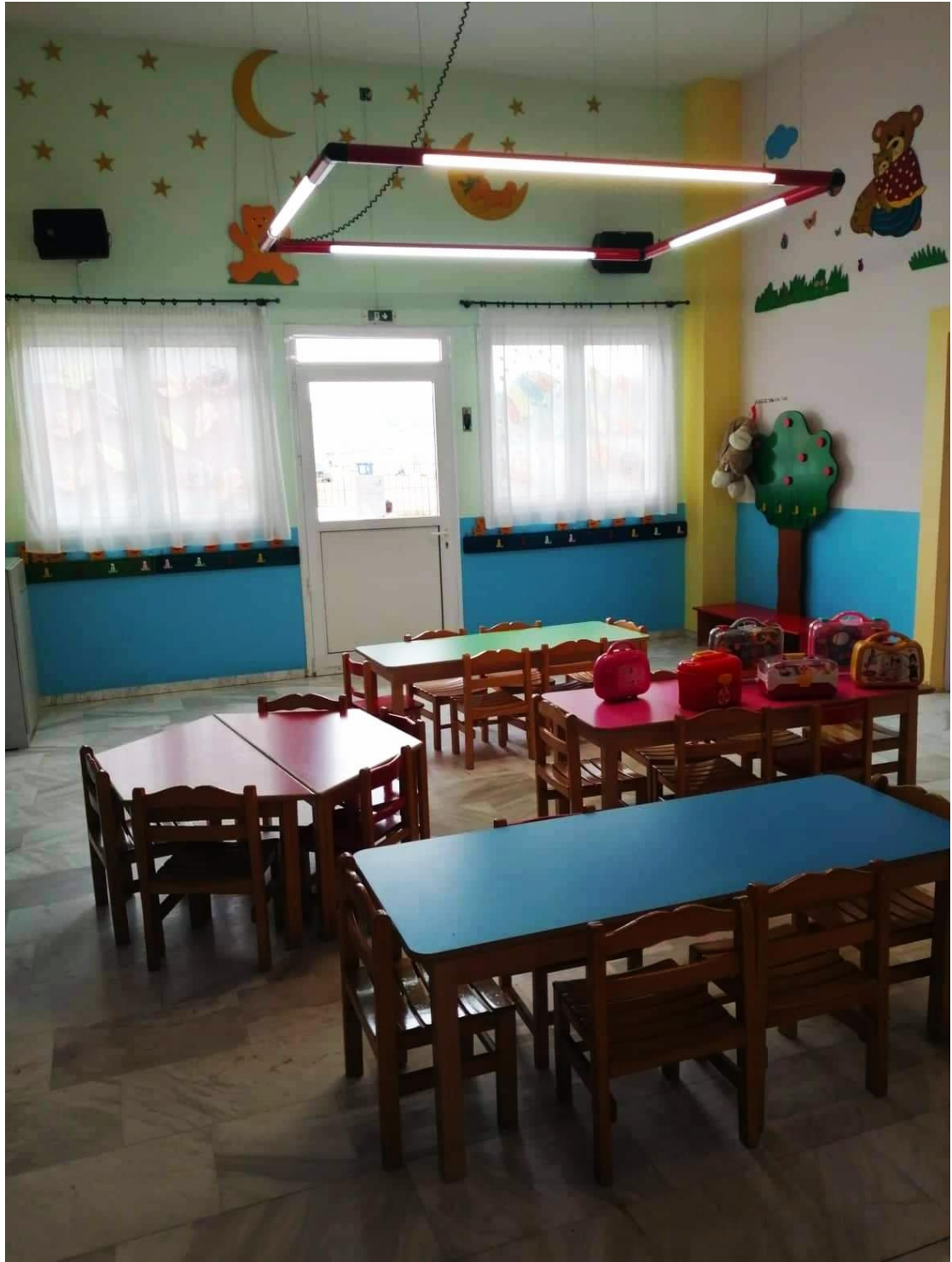
















**Η ΠΡΟΕΔΡΟΣ
ΤΗΣ ΔΗΚΑΔΙΜΕ
ΜΥΤΑΛΑ ΤΖΕΡΑΝΗ ΕΥΑΓΓΕΛΙΑ**